

CAPITOLUL

15

Industrie

Cuprins tabele:	pag.
15.1. Structura producției industriale, pe activități.....	146
15.2. Indicii producției industriale, pe activități ale industriei.....	147
15.3. Numărul mediu al salariaților din industrie - CAEN Rev.2.....	147

Sursa datelor

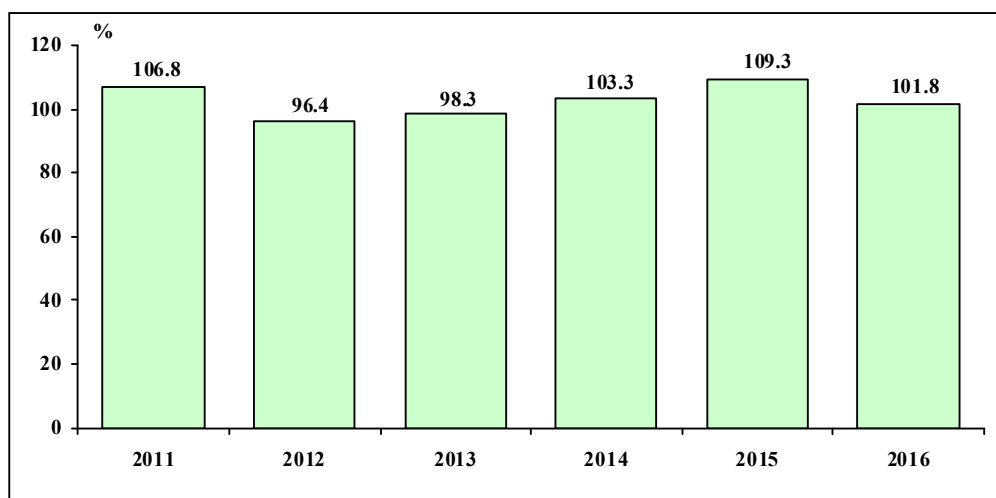
Cercetări statistice :

- Ancheta structurală în întreprinderi ;
- Cercetarea statistică privind indicatorii pe termen scurt în industrie (capitolul referitor la produsele și serviciile industriale)
- Cercetări statistice privind producerea și utilizarea energiei electrice, termice, a combustibililor și structura utilajului energetic;

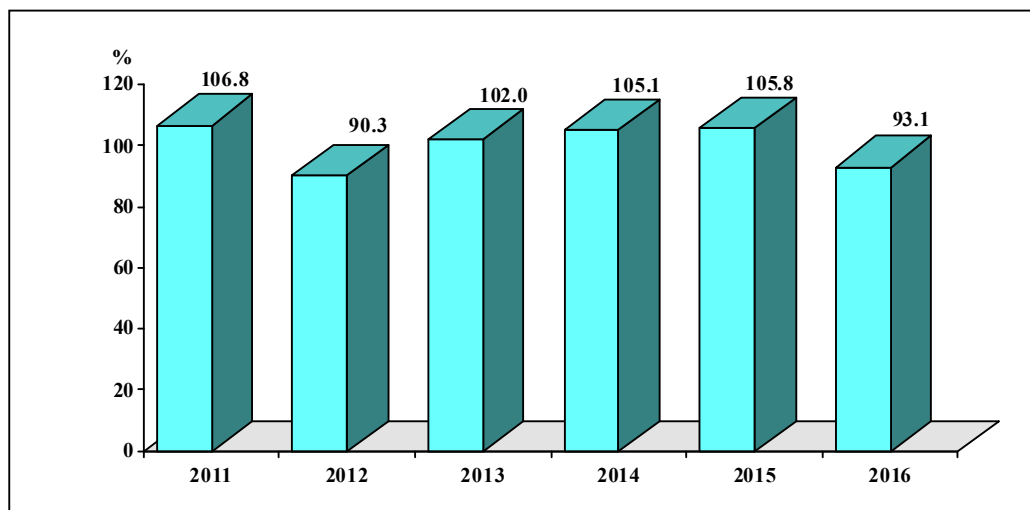
Precizări metodologice

- **Industria** cuprinde: industria extractivă, industria prelucrătoare, producția și furnizarea energiei electrice și termice, gaze , apă caldă și aer condiționat (secțiunile: B,C, D și E conform CAEN Rev. 2).
- **Producția industrială** reprezintă valoarea produselor finite fabricate, livrate sau destinate livrării, a semifabricatelor livrate din producție proprie, a prelucrării materiilor prime și a materialelor clienților, a lucrărilor (serviciilor) cu caracter industrial prestate terților, producției imobilizate, precum și a diferenței de stoc de produse finite, semifabricate și producție neterminată.
- **Indicele producției industriale** este un indice de tip Laspeyres, având ca an de referință anul 2010.

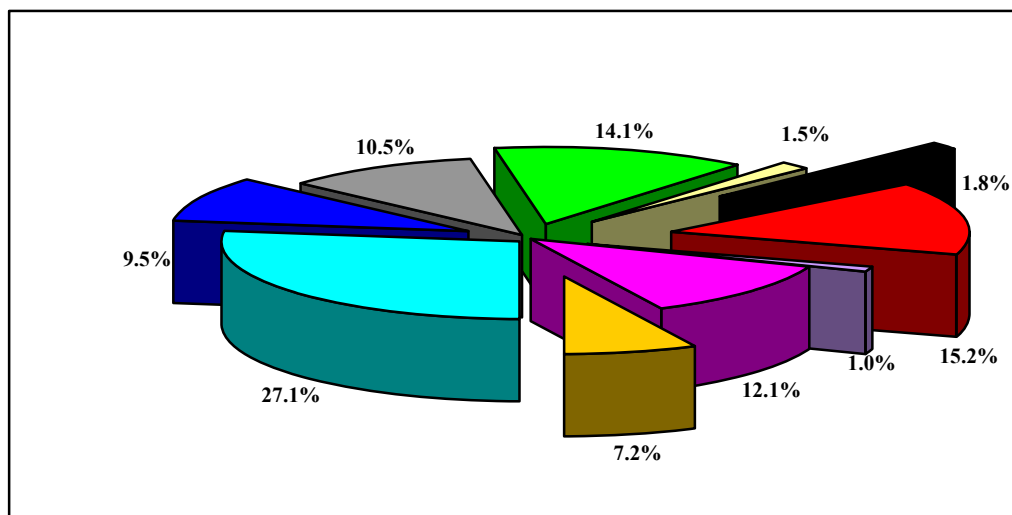
INDICII PRODUCȚIEI INDUSTRIALE ÎN PERIOADA 2011 – 2016
-an 2010 = 100 -



INDICII PRODUCȚIEI INDUSTRIALE ÎN PERIOADA 2011- 2016
- an precedent = 100 -



**STRUCTURA PRODUCȚIEI INDUSTRIEI PRELUCRĂTOARE
ÎN ANUL 2016**



- Alimentară și băuturi
- Articole de îmbrăcăminte
- Fabricarea hârtiei și a produselor de hârtie
- Fabricarea altor produse din minerale nemetalice
- Tipărirea și reproducerea pe suporturi a înregistrărilor
- Fabricarea produselor textile
- Fabricarea substanțelor și produselor chimice
- Industria construcțiilor metalice și produselor din metal
- Industria metalurgică
- Alte ramuri industriale

15.1. STRUCTURA PRODUCȚIEI INDUSTRIALE, PE ACTIVITĂȚI

-%-

	2011	2012	2013	2014	2015	2016
Total, din care:	100,0	100,0	100,0	100,0	100,0	100,0
Industrie extractivă	0,1	0,1	0,1	0,1	0,1	0,1
Alte activ extractive și servicii anexe ale extracției ¹⁾	0,1	0,1	0,1	0,1	0,1	0,1
Prod.furniz energ electrică,termică,gaze,apă caldă,aer cond	-	-	0,2	0,1	0,2	0,2
-Producția, transportul și distrib energiei electrice	-	-	0,2	0,1	0,2	0,2
Industrie prelucrătoare	99,9	99,9	99,7	99,8	99,7	99,7
Alimentară și băuturi	37,7	33,9	32,3	25,1	26,7	27,0
Produse textile	1,4	1,0	1,1	1,3	1,5	1,8
Articole de îmbrăcăminte	9,6	11,3	11,3	11,1	9,8	9,5
Hârtie și produse din hârtie	7,5	10,0	11,0	10,6	9,7	10,5
Tipărirea și reprod pe suporturi a înregistrărilor	1,4	2,1	2,0	1,4	1,4	1,5
Substanțe și produse chimice	4,9	3,7	8,1	13,4	13,4	15,1
Fabricarea produselor din cauciuc și mase plastice	0,1	0,2	0,1	0,2	0,2	0,2
Fabricarea altor produse din minerale nemetalice	16,0	17,1	16,0	13,6	13,0	14,0
Metalurgie	13,5	12,4	10,8	15,6	17,8	12,1
Construcții metalice și produse din metal	3,6	3,4	3,5	3,1	0,9	1,0
Fabricarea altor mașini, utilaje și echipamente n.c.a	4,0	4,6	3,3	4,3	5,1	6,8
Fabricarea autovehiculelor de transport rutier	0,1	0,1	0,1	0,1	0,1	0,1
Fabricarea mobilei	0,1	0,1	0,1	-	0,1	0,1

¹⁾ inclusiv „Extracția și prepararea minereurilor radioactive”

15.2. INDICII PRODUCȚIEI INDUSTRIALE, PE ACTIVITĂȚI ALE INDUSTRIEI

-%-

	2011	2012	2013	2014	2015	2016
Total	106,8	96,4	98,3	103,3	109,3	101,8
din care:						
Industrie extractivă	45,3	27,9	64,0	49,1	62,3	65,2
Alte activități extractive	45,3	27,9	64,0	49,1	62,3	65,2
Prod ,furniz energie electrică,termică,gaze,apă caldă,aer cond	-	-	-	-	-	-
Producția, transportul și distribuția energiei electrice	-	-	-	-	-	-
Industrie prelucrătoare	106,9	96,5	98,2	103,3	109,1	101,6
Alimentară și băuturi	94,8	76,8	74,6	61,0	68,7	64,6
Fabricarea produselor textile	116,3	75,6	85,3	105,0	129,8	143,1
Fabricarea articolelor de îmbrăcăminte	115,1	122,8	125,2	128,7	120,2	108,7
Fabricarea hârtiei și produselor din hârtie	84,1	100,9	114,3	115,4	112,0	112,3
Tipărirea și reproducerea pe suporturi a înregistrărilor	80,6	108,8	104,2	77,0	78,5	82,0
Fabricarea substanțelor și produselor chimice	138,1	93,5	207,8	359,7	382,9	401,7
Fabricarea produselor din cauciuc și mase plastice	114,2	146,8	150,5	162,9	212,9	231,9
Fabricarea altor produse din minerale nemetalice	96,8	93,7	89,4	79,9	80,6	81,1
Industria metalurgică	221,3	184,1	163,2	248,0	298,4	188,2
Industria construcțiilor metalice și produselor din metal	102,7	88,6	91,5	86,8	26,9	26,9
Fabricarea de mașini, utilaje și echipamente n.c.a	111,8	116,8	83,5	116,6	146,6	180,4
Fabric autov de transport rutier,a remorcilor,semiremorcilor	121,8	146,6	134,7	109,4	150,8	141,2
Fabricarea mobilei	129,2	92,2	80,3	52,7	62,7	155,3
			An 2010 = 100			
Total	106,8	90,3	102,0	105,1	105,8	93,1
din care:						
Industrie extractivă	45,3	61,6	229,7	76,6	127,1	104,6
Alte activități extractive	45,3	61,6	229,7	76,6	127,1	104,6
Prod ,furniz energie electrică,termică,gaze,apă caldă,aer cond	-	-	-	41,0	417,8	78,6
Producția, transportul și distribuția energiei electrice	-	-	-	41,0	417,8	78,6
Industrie prelucrătoare	106,9	90,3	101,8	105,2	105,6	93,1
Industrie alimentară	94,8	81,0	97,1	81,8	112,6	94,0
Fabricarea produselor textile	116,3	65,0	112,8	123,2	123,6	110,2
Fabricarea articolelor de îmbrăcăminte	115,1	106,7	102,0	102,7	93,4	90,4
Fabricarea hârtiei și produselor din hârtie	84,1	120,0	113,2	101,0	97,0	100,3
Tipărirea și reproducerea pe suporturi a înregistrărilor	80,6	135,0	95,8	73,9	101,9	104,4
Fabricarea substanțelor și produselor chimice	138,1	67,7	222,3	173,1	106,5	104,9
Fabricarea de produse din cauciuc și mase plastice	114,2	128,6	102,5	108,2	130,7	108,9
Fabricarea altor produse din minerale nemetalice	96,8	96,8	95,5	89,3	100,9	100,6
Industria metalurgică	221,3	83,2	88,7	152,0	120,3	63,1
Industria construcțiilor metalice și produselor din metal	102,7	86,3	103,3	94,8	31,0	99,8
Fabricarea de mașini, utilaje și echipamente n.c.a	111,8	104,5	71,5	139,7	125,7	123,0
Fabric autov de transp.rutier, a remorcilor și semiremorcilor	121,8	120,4	91,9	81,2	137,8	93,6
Fabricarea mobilei	129,2	71,4	87,1	65,6	119,1	247,6

15.3. NUMĂRUL MEDIU AL SALARIAȚILOR DIN INDUSTRIE, conform CAEN REV.2

-persoane-

	2011	2012	2013	2014	2015	2016
Total	1163	11776	11447	10912	11468	11445
Industria extractivă	57	43	38	64	70	103
Industria prelucrătoare	9894	9947	9697	9330	9830	9863
Prod,furniz energiei electrice,termice,gaze,apă caldă,aer condiționat	420	399	372	300	270	267
Distribuția apei ,salubritate, gest deșeurilor,activit. decontaminare	1263	1387	1340	1218	1298	1212

