

Domeniul: Piața forței de muncă

CÂȘTIGUL SALARIAL MEDIU BRUT*) PE ECONOMIE ÎN LUNA MAI 2024 A FOST 8355 LEI ȘI CEL NET 5118 LEI

- În luna mai 2024, câștigul salarial mediu brut a fost 8355 lei, cu 177 lei (-2,1%) mai mic decât în luna aprilie 2024.
- Câștigul salarial mediu net a fost 5118 lei, în scădere cu 99 lei (-1,9%) față de luna aprilie 2024.
- Valorile cele mai mari ale câștigului salarial mediu net s-au înregistrat în **activități de servicii în tehnologia informației (inclusiv activități de servicii informatice)** (11253 lei), iar cele mai mici în **fabricarea articolelor de îmbrăcăminte** (2784 lei).

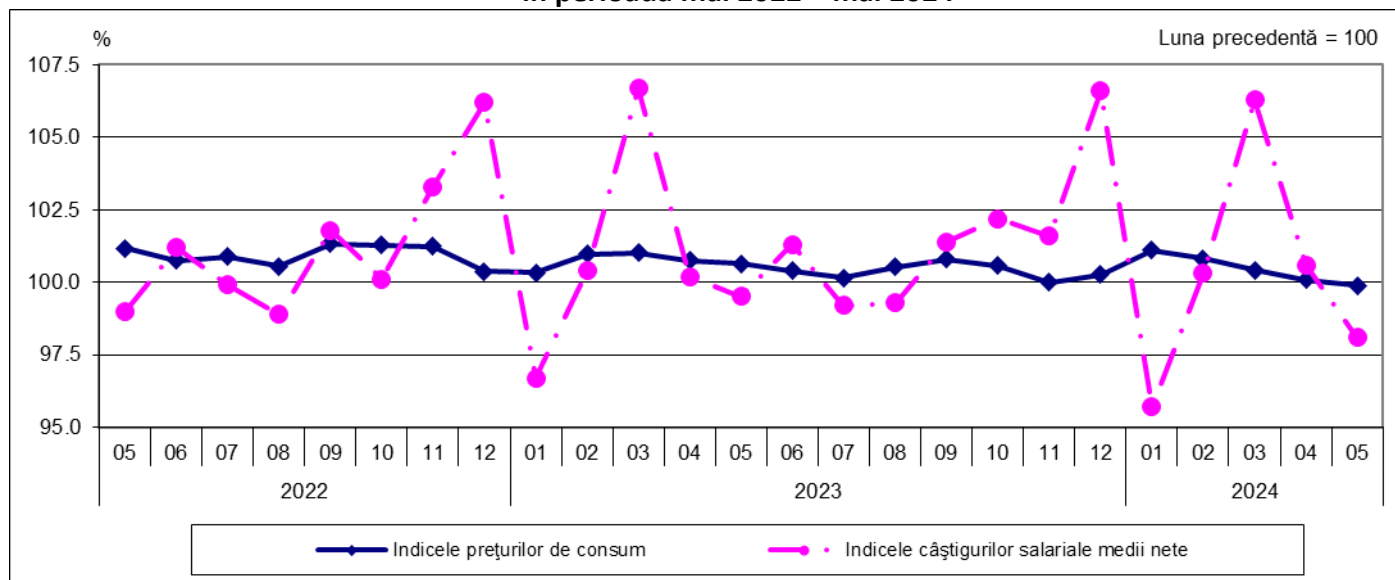
Mai 2024 comparativ cu Mai 2023

- Comparativ cu luna mai a anului precedent, câștigul salarial mediu net a crescut cu 12,7%**).

Câștigul salarial în raport cu evoluția prețurilor de consum

- Indicele câștigului salarial real¹ a fost 107,2% în luna mai 2024 față de luna mai 2023.
- Indicele câștigului salarial real a fost 98,2% în mai 2024 față de luna aprilie 2024.
- Față de luna octombrie 1990, indicele câștigului salarial real a fost 249,4%, cu 4,6 puncte procentuale mai mic decât cel înregistrat în luna aprilie 2024.

Evoluția indicilor prețurilor de consum și a indicilor câștigurilor salariale medii nete, în perioada mai 2022 – mai 2024



[Datele graficului \(xls\)](#)

În cursul anului se înregistrează fluctuații ale câștigului salarial determinate, în principal, de acordarea premiilor anuale și a primelor de sărbători, în special în lunile luate ca bază de comparație (decembrie, martie/aprilie). Acestea influențează creșterile sau scăderile în funcție de perioada în care sunt acordate, conducând, în cele din urmă, la estomparea fluctuațiilor câștigului salarial lunar la nivelul întregului an.

Evoluția câștigului salarial real depinde, atât de fluctuațiile câștigului salarial mediu net, cât și de rata inflației.

*) Vezi [Precizările metodologice](#) de la punctul 4. Concepte și definiții

**) Evoluția câștigului salarial mediu net pentru perioada mai 2023 – mai 2024 este prezentată în [Anexă](#)

¹ Calculat ca raport între indicele câștigului salarial mediu net și indicele prețurilor de consum

Mai 2024 comparativ cu Aprilie 2024

În luna mai 2024, în **majoritatea activităților din sectorul economic**², **nivelul câștigului salarial mediu net a scăzut** ca urmare a acordării în lunile precedente de prime ocazionale (prime trimestriale, anuale, pentru performanțe deosebite ori pentru sărbătorile de Paște), drepturi în natură și ajutoare bănești, sume din profitul net și din alte fonduri (inclusiv bilete de valoare). De asemenea, scăderile câștigului salarial mediu net au fost cauzate de nerealizările de producție ori încasările mai mici (funcție de contracte/proiecte).

Cele mai semnificative scăderi ale câștigului salarial mediu net la nivel de secțiuni/diviziuni CAEN Rev.2 s-au înregistrat după cum urmează:

- cu 21,8% în activități de asigurări, reasigurări și ale fondurilor de pensii (cu excepția celor din sistemul public de asigurări sociale), respectiv cu 19,4% în extracția petrolului brut și a gazelor naturale;
- între 9,0% și 14,5% în fabricarea autovehiculelor de transport rutier, a remorcilor și semiremorcilor, activități de servicii anexe extracției, extracția cărbunelui superior și inferior, fabricarea produselor din tutun, fabricarea altor mijloace de transport, fabricarea produselor din cauciuc și mase plastice;
- între 5,0% și 7,5% în intermediari financiare (cu excepția activităților de asigurări și ale fondurilor de pensii), fabricarea altor produse din minerale nemetalice, transporturi pe apă, activități de servicii în tehnologia informației (inclusiv activități de servicii informatice), repararea, întreținerea și instalarea mașinilor și echipamentelor, silvicultură și exploatare forestieră (inclusiv pescuit și acvacultură), industria construcțiilor metalice și a produselor din metal (exclusiv mașini, utilaje și instalații), fabricarea produselor de cocserie și a produselor obținute din prelucrarea țiteiului, fabricarea produselor farmaceutice de bază și a preparatelor farmaceutice.

Creșterile câștigului salarial mediu net față de luna aprilie 2024 au fost determinate de acordarea de premii ocazionale (prime trimestriale sau anuale, pentru performanțe deosebite ori pentru sărbătorile de Paște), drepturi în natură și ajutoare bănești, sume din profitul net și din alte fonduri (inclusiv bilete de valoare), dar și de realizările de producție ori încasările mai mari (în funcție de contracte/proiecte).

Cele mai semnificative creșteri ale câștigului salarial mediu net la nivel de secțiuni/diviziuni CAEN Rev.2 s-au înregistrat după cum urmează:

- cu 6,9% în tipărirea și reproducerea pe suporturi a înregistrărilor;
- între 2,5% și 4,0% în extracția minereurilor metalifere, activități de producție cinematografică, video și de programe de televiziune, înregistrări audio și activități de editare muzicală (inclusiv activități de difuzare și transmitere de programe), colectarea, tratarea și eliminarea deșeurilor; activități de recuperare a materialelor reciclabile (inclusiv activități și servicii de decontaminare), fabricarea calculatoarelor și a produselor electronice și optice, tăbăcirea și finisarea pieilor (inclusiv fabricarea articolelor de voiaj și marochinărie, harnașamentelor și încălțămintei; prepararea și vopsirea blănurilor), depozitare și activități auxiliare pentru transporturi.

În **sectorul bugetar**³, în luna mai 2024, s-au înregistrat creșteri ale câștigului salarial mediu net comparativ cu luna precedentă în învățământ (+9,9%), în principal ca urmare a acordării biletelor de valoare (tichete de vacanță). De asemenea, câștigul salarial mediu net a crescut ușor în sănătate și asistență socială (+1,5%), respectiv în administrația publică (+0,4%).

Informații suplimentare:

***) Câștigul salarial mediu brut lunar se determină prin raportarea sumelor brute plătite din fondul de salarii, din profitul net și alte fonduri (exclusiv sumele compensatorii, sumele plătite retroactiv ca urmare a câștigării în instanță a drepturilor bănești aferente anilor anteriori) la numărul mediu al salariaților.**

Pentru interpretarea corectă a indicatorilor, vă rugăm să consultați [Precizările Metodologice](#) atașate comunicatului pe homepage. *Câștigurile salariale medii lunare brute și nete sunt prezentate în [Anexă](#). Informații suplimentare se pot obține:*

- *accesând baza de date on-line TEMPO (începând cu data de 15 iulie 2024):*

<http://statistici.insse.ro:8077/tempo-online/#/pages/tables/insse-table>

- *din publicația Buletinul Statistic Lunar nr. 5/2024: <https://insse.ro/cms/ro/publicatii-statistice-in-format-electronic>*

Următorul comunicat de presă referitor la câștigul salarial mediu lunar va apărea la data de 12 august 2024.

Arhiva comunicatelor de presă <https://insse.ro/cms/ro/comunicate-de-presa-view>

Diracția de Comunicare: e-mail: biroupresa@insse.ro Tel: +4021 3181869

² Exclusiv activitățile de administrație publică, învățământ, sănătate și asistență socială

³ Vezi [Precizările metodologice](#) de la punctul 3 referitoare la „sectorul bugetar”